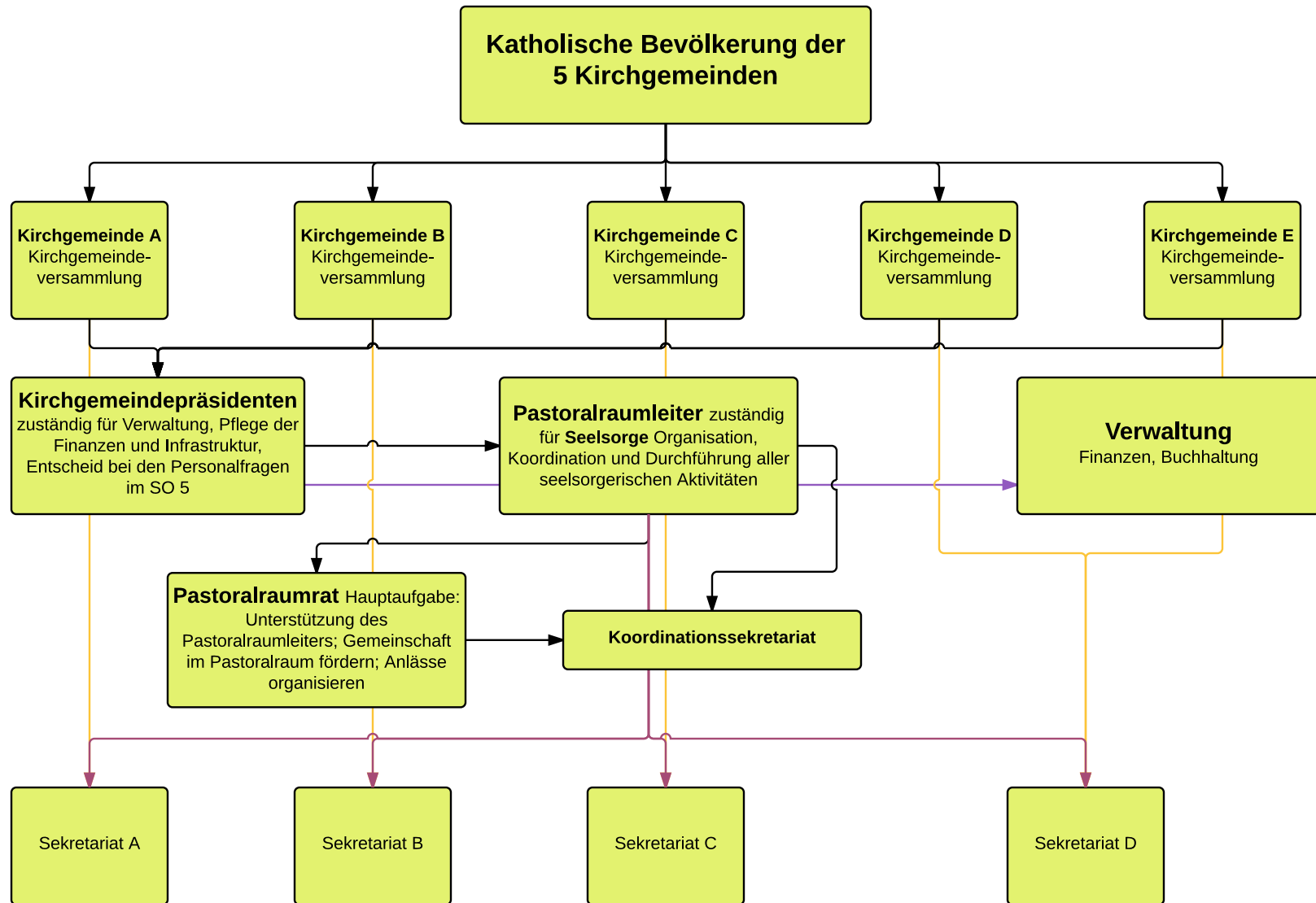


Zusammenarbeit im Pastoralraum SO5

Überblick Gremien & Institutionen



Anlaufstelle für die Anliegen der Gläubigen, Unterstützung des Pfarrers / Pastoralraumleiters bei der Planung seiner Aufgaben, zuständig für Verwaltungsarbeiten, insbesondere betreffend Gottesdienstplanung, Mithilfe bei besonderen Anlässen, Pfarreaufgaben gemäss Vorgaben des Bistums Basel, selbständiges Führen des Pfarreisekretariats